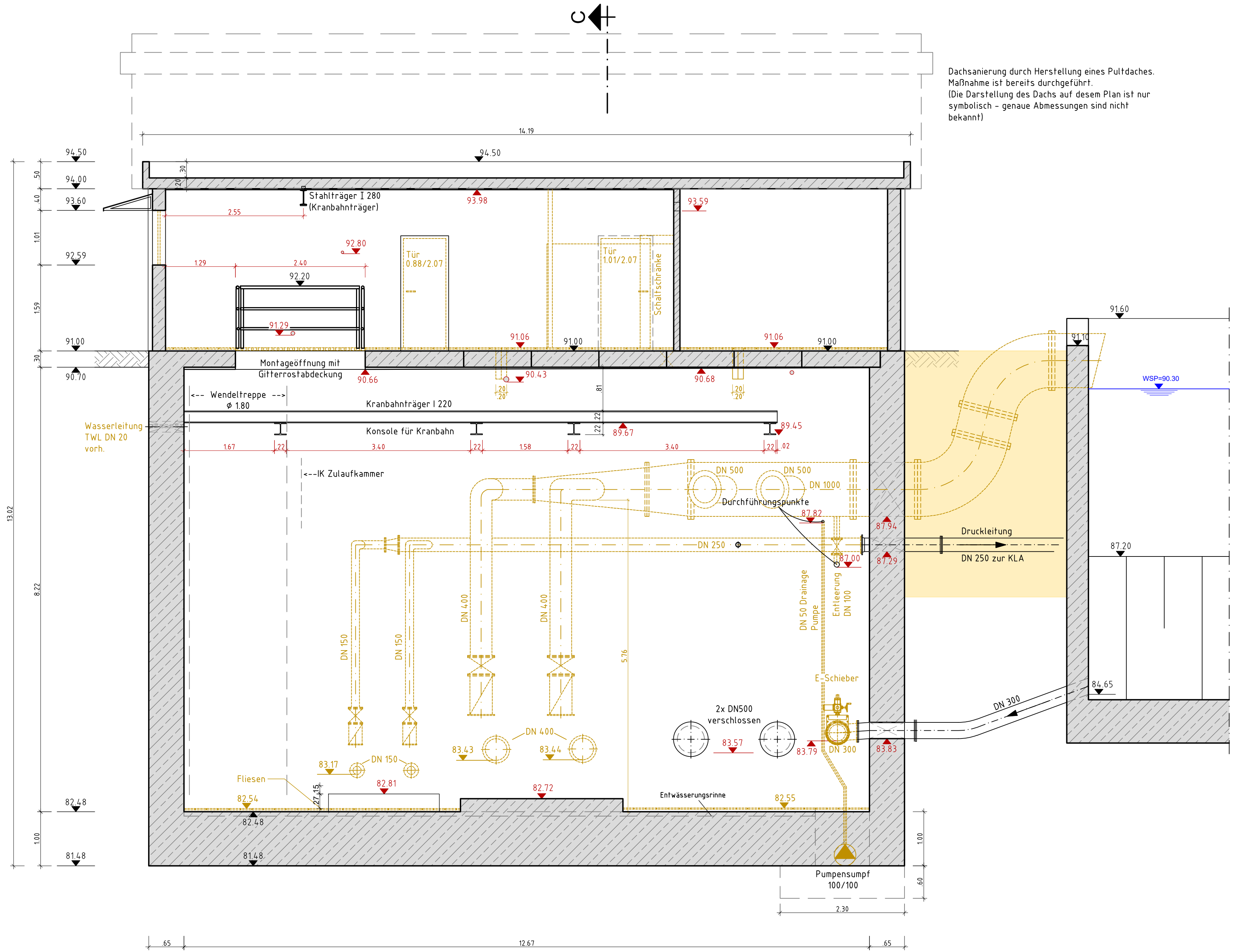
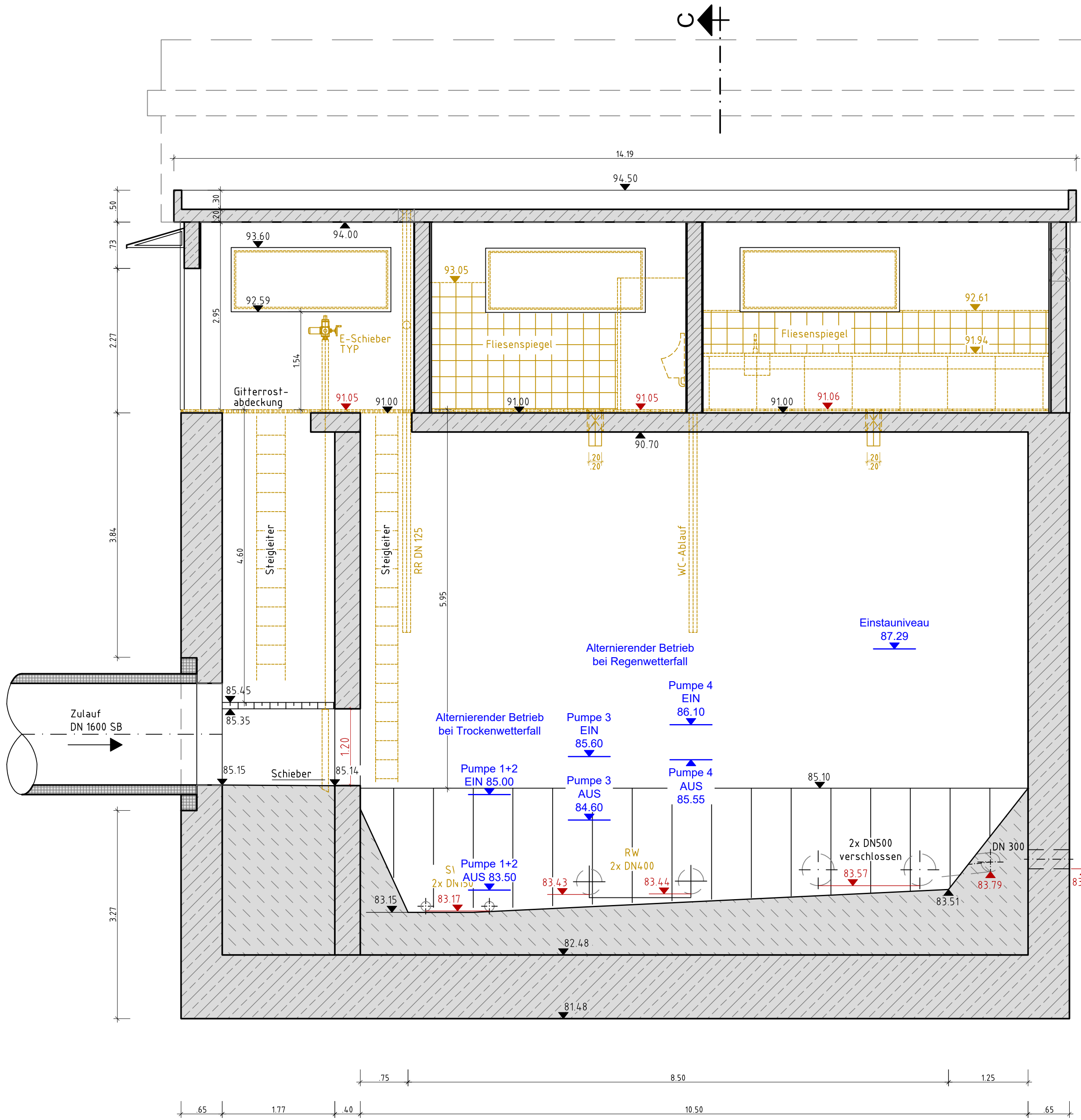


Legende: Generelle Übersicht zu den Sanierungs- und Umbaumaßnahmen ohne Gewähr auf Vollständigkeit, Kalkulation und Ausführung gemäß Leistungsverzeichnis.
Abbruch / Rückbau
- Rückbau TA: Pumpen, Schieber, Rückschlagklappen und Rohrleitungen, Wanddurchführungen, Leitern, E-Schieber im Zulauf, E-Schieber Restentleerung Druckleitung und Restentleerung RUB, Schaltanlage, -Rückbau Einbauten: Fenster, Türen, Bodenbeläge, Wand- und Deckenrandstreifen, Fliesen (Wand und Boden), Gitterroste.
- Küchenmöbel inkl. Spüle und Elektrogeräte, Möbel Besprechung-, Büroraum (hier Klärung, weiche Möbel und Ausstattungsgegenstände behalten und zwischengelagert werden sollen)
- Sanitäröbjekte: WC-Kabine, Heizkörper, Durchlauferhitzer
- Elektrik (Schalter, Steckdosen, Kabelkanäle, E-Leitungen, Leuchten)
- Ausbau Bodenbeläge / Durchbrüche im EG entfallen und werden verschlossen.
Betonarbeiten, Beton- u. Stahlbetonbau, Tiefbau - siehe Plan-Nr. PW03
Technische Ausrüstung NEU - siehe Plan-Nr. PW03

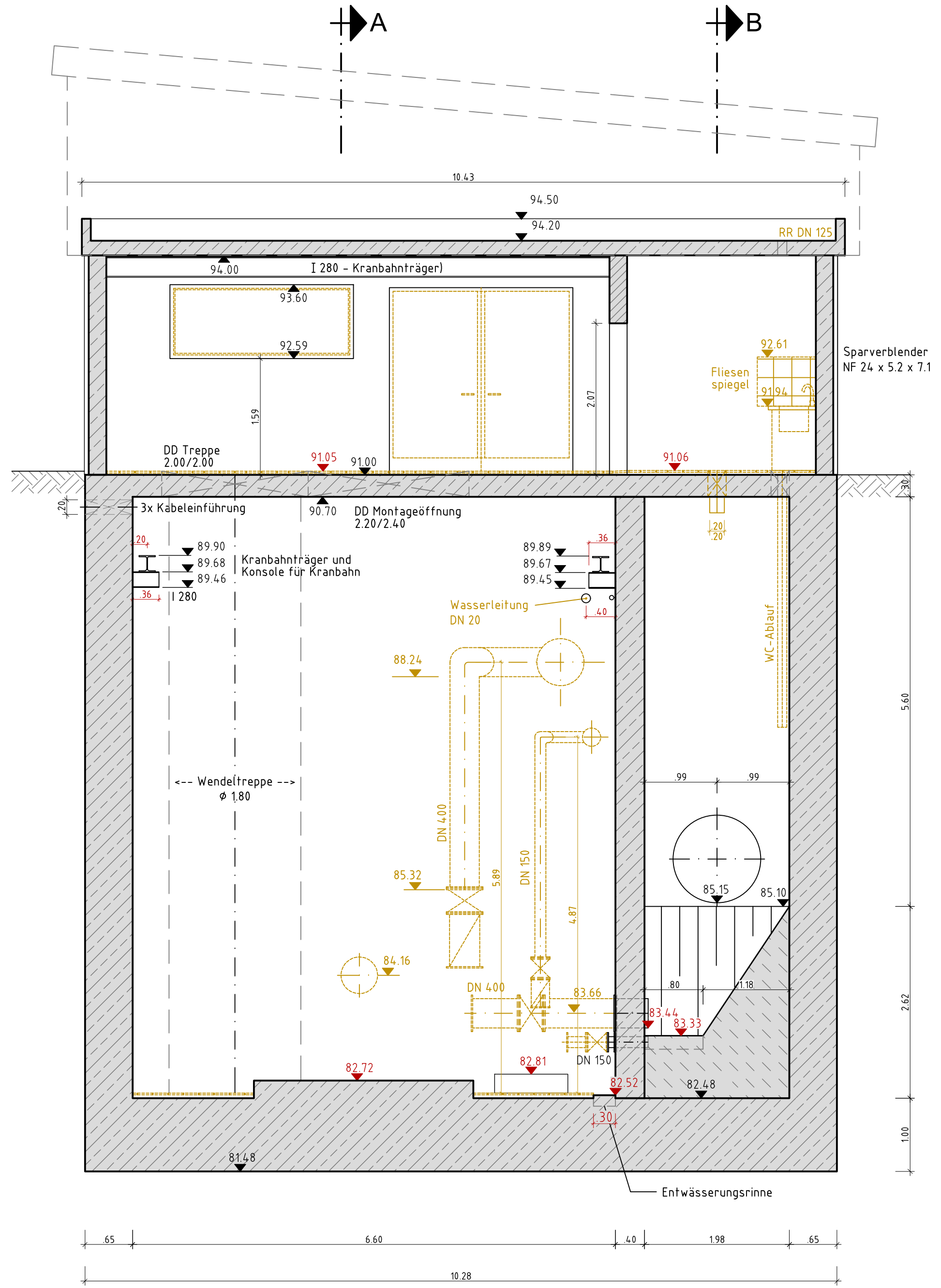
- Legende**
- Stahlbeton Bestand
 - Profilbeton Bestand
 - Baugrube
 - ABBRUCH
 - Maße - Vermesser (bestätigt)
 - Maße - Bestand (Bestandsplan IB Scheuermann und Martin)
 - Wasserspiegel



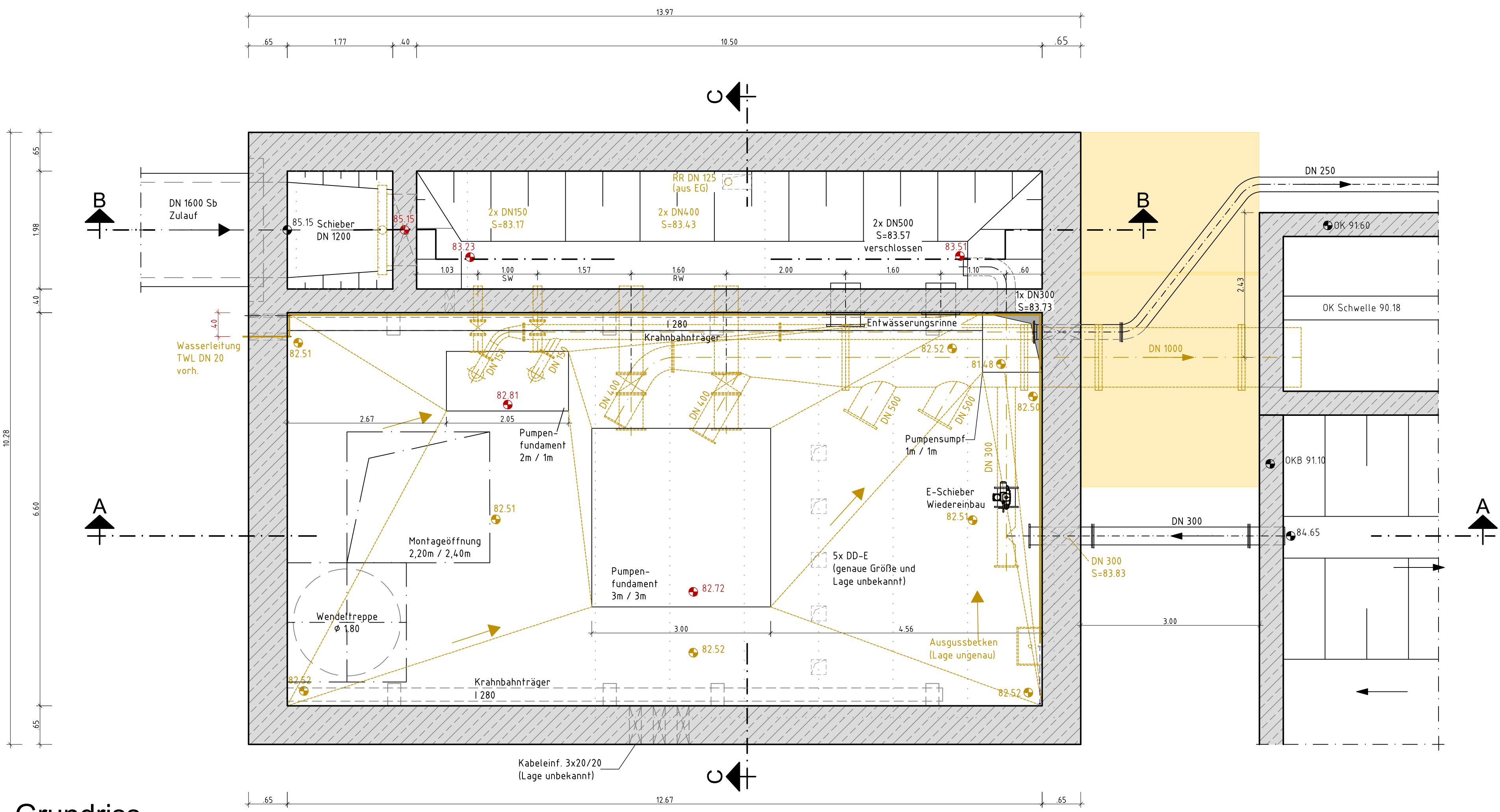
Schnitt A-A



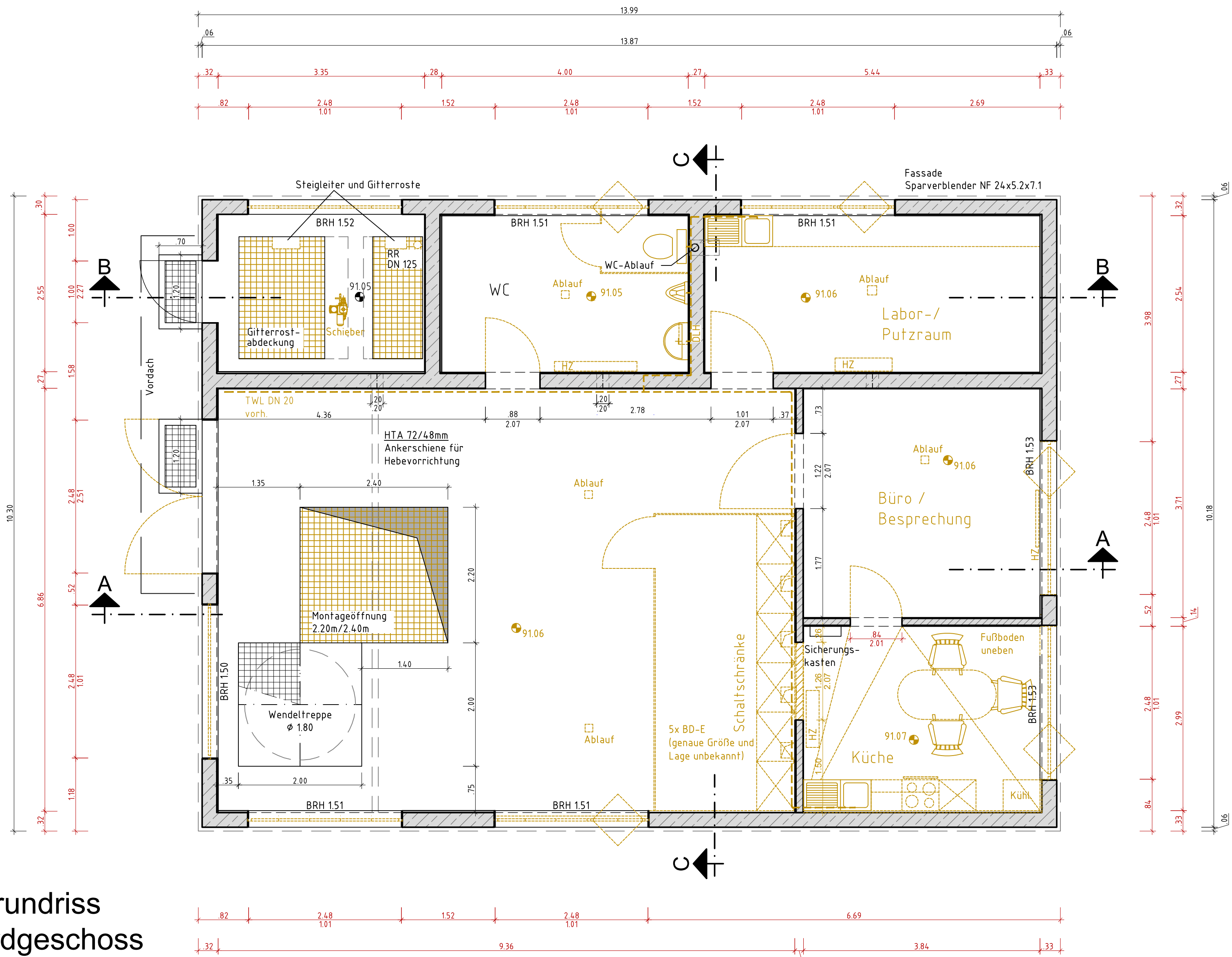
Schnitt B-B



Schnitt C-C



Grundriss
Untergeschoss



Grundriss
Erdgeschoss

nur zur Kalkulation!

 Stadtwerke Pfungstadt Pfungstadt, ST Hahn	Plan-Nr./Index
	PW 02
	Maßstab:
	1 : 50
Sanierung des Regenüberlaufbeckens und des zugehörigen Pumpwerkes	Format:
	1500 x 841
Pumpwerk Maßnahmen Abbruch Ausführungsplanung	am:
	31.03.2026